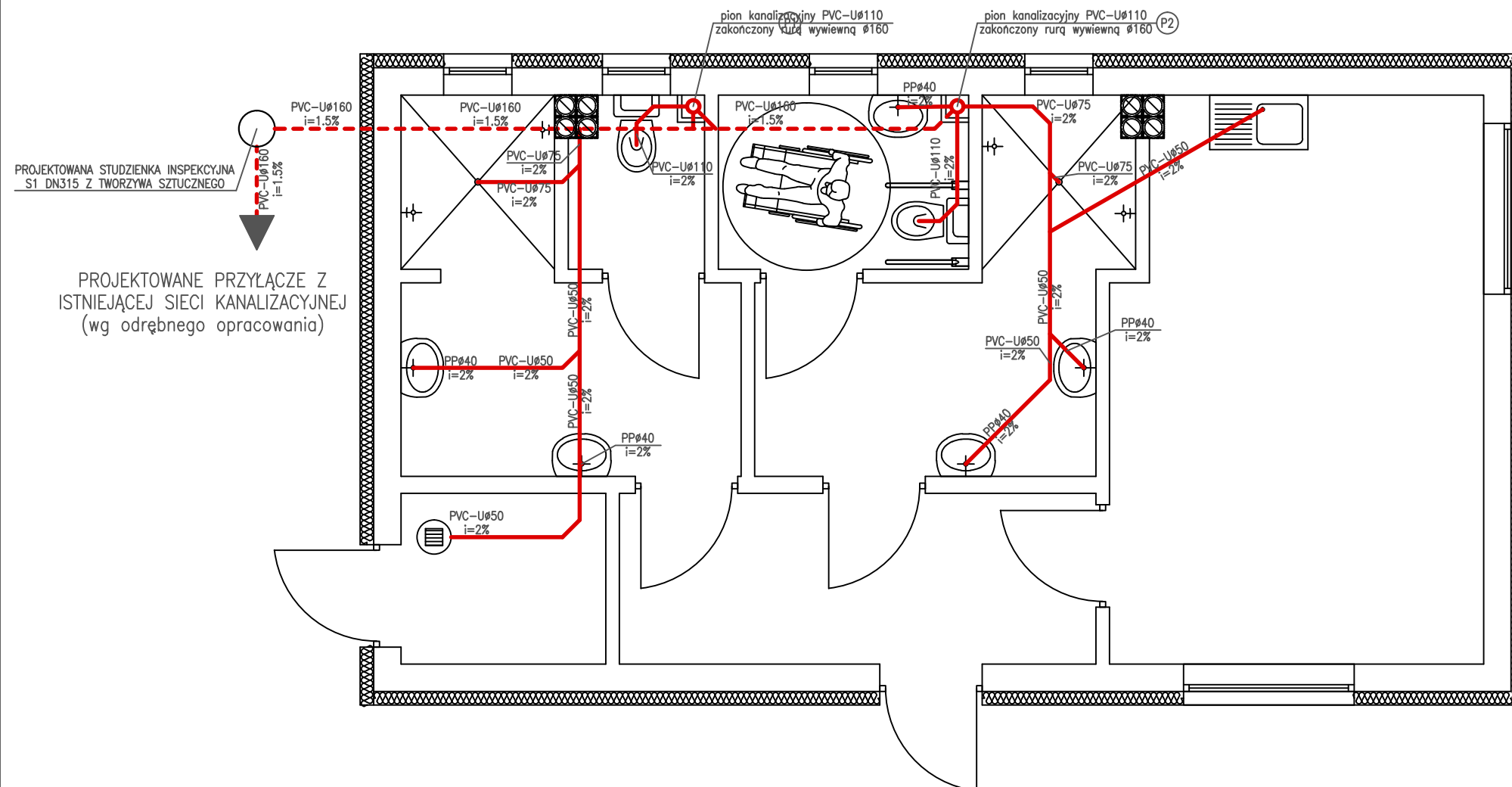


# INSTALACJA KANALIZACJI SANITARNEJ

## RZUT PARTERU - 1:50



### LEGENDA:

	Przewód kanalizacji sanitarnej z PVC-U (Ø50 - Ø110) oraz PP HT (Ø40)
	Przewód odpływowy kanalizacji sanitarnej z PVC-U (rury z PVC-U do kanalizacji zewnętrznej)
	Materiał, średnica zewnętrzna oraz minimalny spadek przewodów
	Projektowany zawór napowietrzający Ø110

### UWAGI:

1. Inwestor może zmienić przewody, z których wykonana będzie instalacja kanalizacji sanitarnej, jednak w tym celu należy skonsultować się z projektantem.
2. Przy montażu przewodów należy zachowywać minimalne spadki określone w części rysunkowej.
3. Przewody kanalizacyjne należy prowadzić w warstwie podłogowej.
4. Przewód odpływowy wykonać z rur do kanalizacji zewnętrznej i montować pod podłogą na gruncie.
5. U podstawy pionów kanalizacyjnych należy wykonać otwory rewizyjne.
6. Przejście przewodu odpływowego wykonać pod fundamentem w stalowej rurze osłonowej DN250 o długości 140 cm.

KIEROWANIE, NADZOROWANIE, KONTROLA TECHNICZNA BUDÓW I ROBÓT ROMAN MĄDRY Błękit 36b, 77-400 Złotów		
Temat:	Budowa szatni - budynku sanitarno - gospodarczego	
Rysunek:	Wewn. instalacja kanalizacji sanitarnej - rzut parteru	
Adres inwestycji:	m. Rudna, gm. Złotów dz. nr ew. 208	
Inwestor:	Gmina Złotów ul. Leśna 7 77-400 Złotów	
Projektant:	mgr inż. Małgorzata Fertala  Uprawnienia do projektowania w specjalności sieci i instalacji sanitarnych bez ograniczeń nr upr. GP-7342/1931/94	
Sprawdził:	mgr inż. Joanna Czarnecka  Uprawnienia do projektowania w specjalności sieci i instalacji sanitarnych bez ograniczeń nr upr. ZAP/0227/PWOS/13	
Asystent projektanta:	mgr inż. Miłosz Hamerla	
Opracował:	tech. bud. Roman Mądry	
Data opracowania:	Skala:	Nr rysunku:
listopad 2017 r.	1:50	PB-S-KAN-1